



# Informatieblad

BLOEI-OBLIGATIES BOER BART

Let op! U belegt buiten AFM-toezicht.  
Geen prospectusplicht voor deze activiteit.



**Uitgevende  
organisatie**

V.O.F. BOER BARTELE  
SCHOTERWEG 26 8462TD  
ROTSTERGAAST  
KVK 87761084  
OPGESTELD OP 23-05-2023



# DETAILS

Wij zijn Boer Bart  
Duurzaam, ethisch en  
lokaal

**1**

1000 jaar in het kort,  
Kringlopen, dieren en  
planten

**2**

Belangrijkste  
risico's zijn laag

**3**

Besteding  
duurzaamheid en  
kinglopen

**4**



# Wij zijn Boer Bart

Wij zijn Boer Bart, een duurzame kleine biologische boerderij met koeien, kippen, speelboerderij en restaurant. Gelegen in het sprookjesachtige Rotstergaast onderin Friesland. We zijn gespecialiseerd in slow foods geproduceerd op een duurzame, biologische wijze in harmonie met de natuur.

We geloven in de kracht van een gezonde, duurzame, natuurlijke benadering van landbouw. Door onze boerderij in balans te brengen met de ecosystemen om ons heen kunnen we duurzame, hoogwaardige en voedzame voeding produceren die rechtstreeks afkomstig is van gezonde koeien.

De boerderij is een levendige plek welke regelmatig bezocht worden door gasten. We streven er naar om een positieve impact te hebben op het milieu en onze gemeenschap terwijl we tegelijkertijd heerlijke producten van hoge kwaliteit creëren.

We nodigen je uit om deel te worden van deze duurzame landbouw welke 1000 jaar gaat bestaan. Samen kunnen we bijdragen aan een gezondere aarde en een voorbeeld zijn voor iedereen die hier in geïnteresseerd is.

De toekomst bepalen we samen.



2013

Start boerderij

---

75

Melkkoeien

---

250

kippen

---

12000

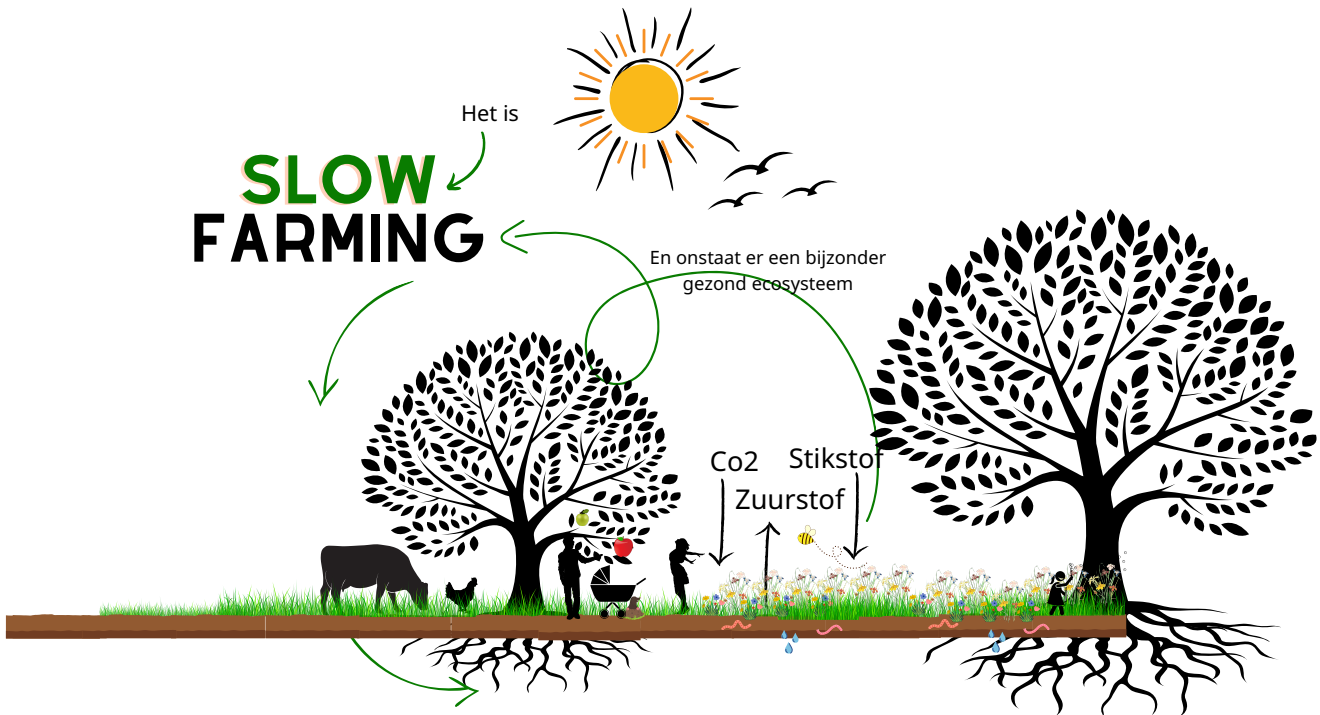
bezoekers

---



BLOEI-OBLIGATIES BOER BART

# In het kort



## HOE WERKT HET?



## 10 JAAR JOUW EIGENDOM



## WAT ALS...

de boerderij verkocht wordt, om wat voor rede dan ook. Dan worden de obligaties voor maximaal het originele start bedrag terugbetaald. Mits de opbrengst van de verkoop van grond, dieren gebouwen en productie rechten. Voldoende is. Mocht dit niet toereikend zijn dan wordt de opbrengst evenredig verdeeld over de uitgegeven obligaties.



## KLEINE LETTERS



De obligaties worden uitgegeven door V.O.F. Boer Bartele. Juridisch is dit een achtergestelde lening.

Een achtergestelde lening is risico kapitaal en wordt bij faillissement na de belasting en bank uitgekeerd.

## RENTE 0, 2 OF 6%



Je hebt de keuze uit drie rente vormen: 0% of 2%, rente per jaar. Jaarlijks uitgekeerd in de maand mei.

Of 6% waarde in producten per jaar.

In de maand januari van ieder jaar krijg je een pas met de waarde aan rente te besteden bij boerderij Boer Bart.

Dit bedrag is niet stapelbaar en is 1 jaar geldig.

## CRISIS OF OORLOG?



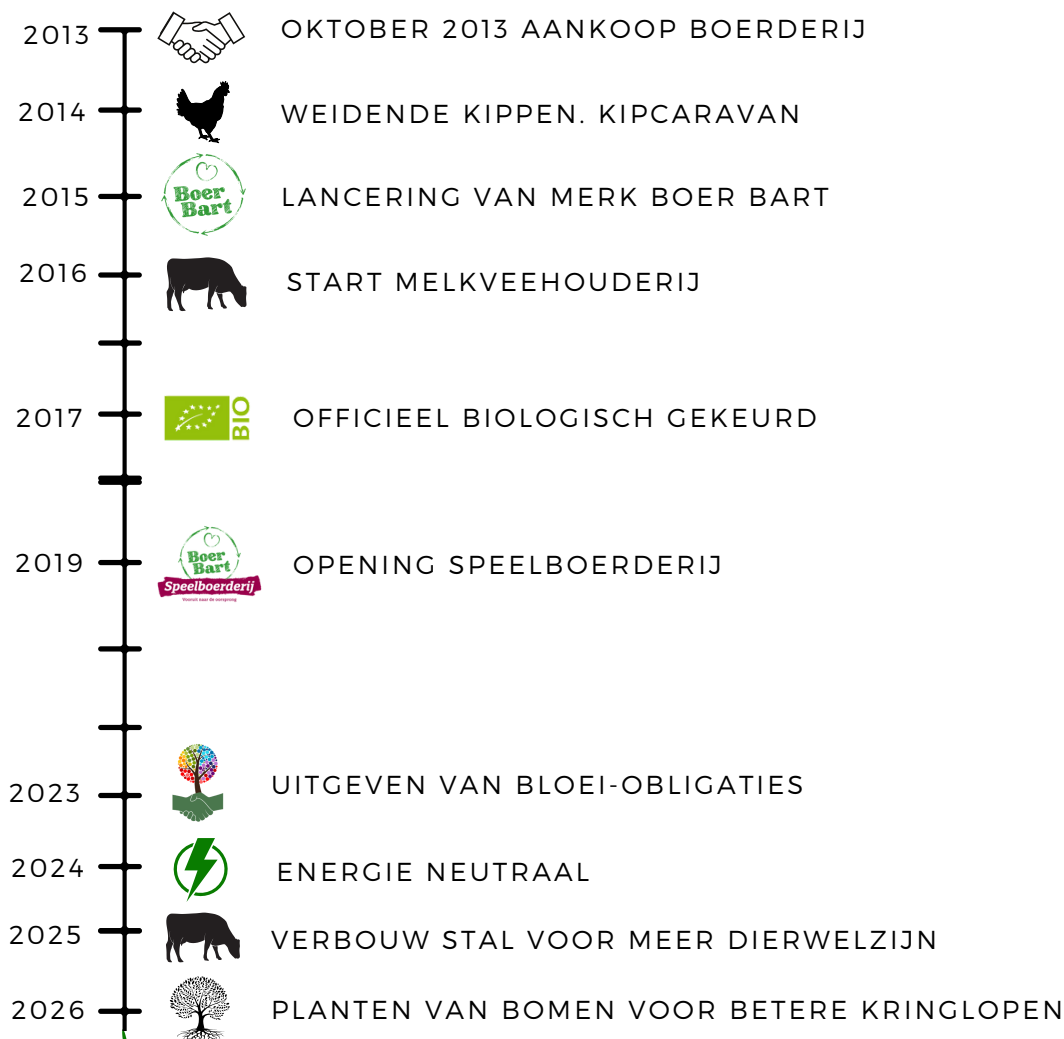
In tijden van crisis of oorlog is de waarde van de obligatie op te nemen in producten zoals melk, eieren, vlees en al het andere dat wordt geproduceerd op de boerderij.

V.O.F. Boer Bart zal de waarde van het certificaat altijd erkennen. Ook als de huidige munt soort niet meer bestaat.



# voor 1000 jaar

Wat ooit begon als een droom in een oude boerderij in Rotstergaast is inmiddels uitgegroeid tot een bruisende plek voor mensen, planten en dieren. Al sinds de start in 2013 denken we anders en in alles wat we doen vragen we ons af waarom iets bestaat, hoe het bestaat en hoe we er het beste mee om kunnen gaan. We geloven in een duurzame landbouw en gaan er alles aan doen om dit te bereiken.



# Bedrijfsstrategie



In onze biologische melkveehouderij stellen we alles ter discussie dat de mens tussen koe en gras bedacht heeft en zetten we de koe weer terug in het gras. De koe is uitstekend in staat om zelf het gras om te zetten in hoogwaardige melk.

Door alles in de dienst van gras te stellen, komt de "lage kosten strategie" naar onze mening het beste tot zijn recht. Al het vee wordt volledig geweid, er hoeft hierdoor bijna niet gemaaid, geschud, geharkt, ingekuuld, gevoerd, en mest verreden te worden, voordat het gras tot waarde gebracht is. Zo weinig mogelijk machines betekent automatisch weinig dieselverbruik/energie/Co2 uitstoot. "De koeien nemen immers weinig diesel om melk te produceren."

De koeien beweiden het gras volgens de holistic plant grazing theorie. Door de koeien in lang gras te weiden, en snel uit te scharen, blijft het gras in een hoge groeicurve. De koeien blijven maximaal 12 uur op 1 perceel lopen, afgeschermd met tijdelijke draden. Hierdoor vindt er geen overbeweiding plaats en verhoogt de productie per hectare.

Door de totale veestapel in blokken te laten afkalven, past de lactatiecurve en energiebehoefte van de koeien goed bij de kwaliteit van het gras. De koeien staan als hoogproductief dier in het voorjaarsgras, in het najaar als laagproductief in het herfstgras, en 's winters gedeeltelijk droog. Hiermee kan veel krachtvoer uitgespaard blijven. Er hoeft daarnaast bijna geen gras geoogst te worden, de droge koe neemt minder gras dan een hoogproductieve koe. Dit is onder andere één van de kernpunten van onze milieu bewuste lage kosten strategie.

# Belangrijkste risico's



V.O.F. Boer Bartele is opgericht in december 2013, het bedrijf bestaat uit meerdere ondernemingen die zorgen voor een stabiele cashflow.

1. Biologische melkveehouderij. Deze tak is de stabiele geldstroom onder de onderneming. De marge van de melkveehouder is laag maar zorgt wel voor een vast inkomen en is **verantwoordelijk voor het voldoen van de vaste lasten**. Zoals, energie, verzekeringen, rentes en personeel. Met een vast **levercontract voor onbepaalde tijd** aan Henri Willig Heerenveen. Maandelijks wordt het "melkgeld" automatisch overgemaakt. Dit proces vindt het hele jaar plaats. De grootste risico's in de melkveehouderij zijn veranderend beleid van de overheid. Echter is het bedrijf biologisch voldoet het aan alle vergunningen en daarmee is **het risico van de melkveehouderij is zeer laag**.

2. De speelboerderij is gestart in 2019 een **belangrijkste 2e geldstroom** binnen de onderneming en ontving in 2022 12000 bezoekers. De inkomsten bestaan uit **entree, restaurant en vergaderingen**. We werken zoveel mogelijk met de producten van de melkveehouderij, en van collega ondernemers uit de regio.

De marges uit deze branche zijn hoog t.o.v. de melkveehouderij. De speelboerderij is geopend van maart tot oktober. Omdat ze melkveehouderij de vaste lasten betaald ontstaan er in de winter geen verliezen. Door de combinatie met de melkveehouderij is het **risico heel laag**. De grootste risico's is veranderend beleid van de overheid, bv. lockdowns

3. Overheidssubsidie. De onderneming is aangesloten bij het RVO en heeft recht op de jaarlijkse landbouw subsidies. Omdat het bedrijf een biologische bedrijfsvoering heeft valt het in de hoogste categorie

Ondanks dat het risico zeer laag is, bestaat er een mogelijkheid dat de onderneming de obligaties over 10 jaar niet terug kan kopen. In dit geval wordt er in overleg gekeken of de periode verlengd kan worden.

# Besteding Opbrengsten



Er wordt voor een bedrag van 3 miljoen aan obligaties uitgegeven. Dit bedrag wordt volledig besteed aan het verduurzamen van de boerderij en het sluitend maken van de kringlopen. De gronden worden vrijgekocht waardoor er een lagere economische druk ontstaat en er meer ruimte ontstaat voor kringlopen op de langere termijn. Het bedrijf wordt energie neutraal en zal werken met de mogelijkheid van een biomuller om het restaurant op natuurlijke wijze te verwarmen.

Naast de verduurzaming zal er gewerkt worden aan het dierwelzijn. Zoals het aanpassen van de winterstalling van de melkkoeien. De projecten zijn in beginsel voorgefinancierd door de Rabo Groen bank. Een groot gedeelte van de uitgegeven obligaties zal gebruikt worden om deze financiering (990.000) terug te betalen.

Er worden 3 soorten obligaties uitgegeven.

0% deze obligaties zijn voor investeerders die het duurzaamheidsaspect belangrijk vinden. Dit geld wordt volledig besteed aan de elementen die wel duurzaam zijn maar geen rendement geven. Zoals het aanplanten van voederhagen en bomen.

2% deze obligaties geven een jaarlijks rendement van 2% uitbetaald in mei

6% Vlees, eieren, melk, restaurant producten. Met deze obligaties kunt u jaarlijks voor 6% inkopen doen op de boerderij of restaurant.

## **Nadere informatie over de financiële situatie**

Het eigen vermogen van de onderneming bedraagt  
€ 3.028.200 (taxatie 2022)

## **Resultatenrekening 2022**

Omzet 2022 bedraag	€ 359.893
Operationele kosten	€ 181.750
Netto winst	€ 178.338

Voor details dient u contact op te nemen met [administratie@boerbart.nl](mailto:administratie@boerbart.nl)